

# MTB Touren um die Westerburg

# Westerburg M02 (Sargstedter Warte)

Westerburg – Badersleben – Sargstedter Warte –  
Gletschertöpfe – Badersleben – Westerburg

## Tourbeschreibung

Die Sargstedter Warte ist nicht nur einer der schönsten Aussichtspunkte im Huy, sondern blickt auch auf eine lange Geschichte zurück. Diese Mountainbiketour bringt sie von der Westerburg auf direktem Weg zur Sargstedter Warte und bindet auf dem Rückweg noch die Gletschertöpfe in den Tourverlauf ein. Diese Tour ist ideal mit den MTB Touren Huy M01 bis Huy M04 zu kombinieren.

Start der Tour ist an der Westerburg.

Auf dem Feldweg geht es auf direktem Weg nach Badersleben. Hier lohnt sich ein kurzer Abstecher zur alten Windmühle. Der dann folgende Anstieg zum Huy erfordert schon einige Kondition, wird aber mit einer Verschnaufpause an den Collyteichen belohnt. Der anschließende Abschnitt bis zur Sargstedter Warte ist abwechslungsreich und zügig zurückgelegt. Bei guter Sicht hat man hier einen herrlichen Ausblick auf den Harz und das Harzvorland. Der Rückweg erfolgt auf fast gleicher Strecke. Lediglich beim Erreichen der Autostraße wird ein kurze Schwenk nach rechts vorgenommen um den Gletschertöpfen noch einen kurzen Besuch abzustatten.

Informationen Sargstedter Warte: [www.foerderverein.sargstedter-warte.de/film\\_rfh.html](http://www.foerderverein.sargstedter-warte.de/film_rfh.html)

Informationen Gletschertöpfe: [www.harzregion.de/geopark/infotafeln/14\\_gletschertoepef](http://www.harzregion.de/geopark/infotafeln/14_gletschertoepef)

Schwierigkeitsgrad:

Anforderungen:

**mittel**

Fahrtechnik



Kondition



Höhenprofil:

Streckenangaben:

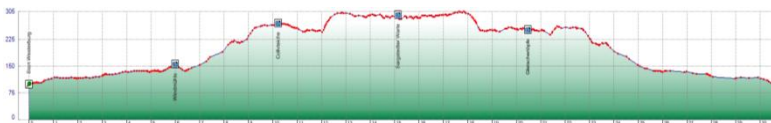
31 km

440 Hm

Asphalt: 30%

Schotter: 60%

Trails: 10%



Datei unter:

(Quelle: GPS-Track-Analyse.NET)

[www.gps-tour.info/de/touren/detail.93286.html](http://www.gps-tour.info/de/touren/detail.93286.html)

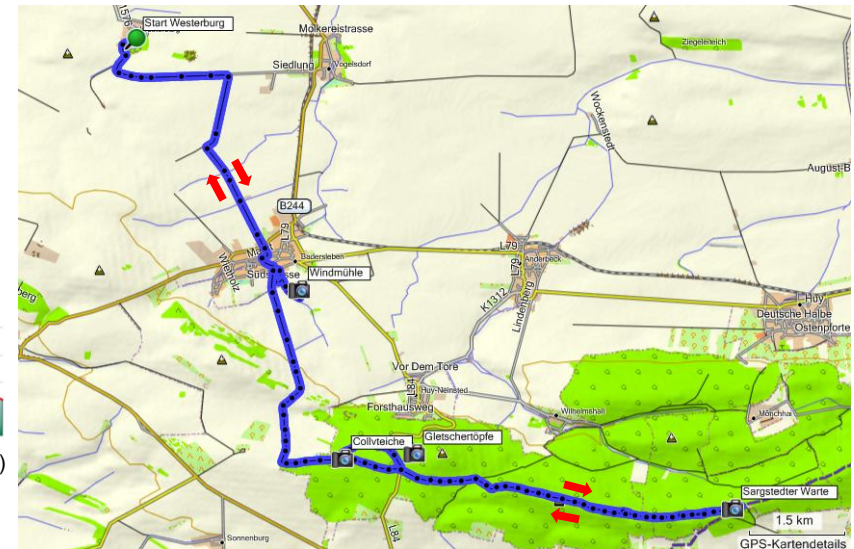
[www.elm-freizeit.de](http://www.elm-freizeit.de)

[www.westerburg.de](http://www.westerburg.de)

[www.Schliesser-Bike.de](http://www.Schliesser-Bike.de)



Sargstedter Warte



Tourverlauf

(Quelle: Garmin Map Source)

# Eindrücke von der Tour

# Westerburg M01 (Druiberg)



Start der Tour ist an der Westerburg



Novembormorgen an der Windmühle in Badersleben



Auf dem Weg zur Sargstedter Warte



Gletschertopf